

KOFAX Document Exchange Server

Per rendere la propria organizzazione più efficiente e reattiva è necessaria un'attenta analisi dei processi che determinano i risultati di gestione. Molte strutture stanno cominciando a comprendere che gli esiti delle transazioni aziendali sono determinati dalla gestione di documenti spesso coinvolti in processi manuali, lenti e costosi, che pregiudicano la loro efficienza. Per liberarsi da questi vincoli manuali, è necessario che tali documenti vengano acquisiti dagli operatori del front-office in grado di comprenderne rapidamente l'importanza per poi destinarli velocemente alle applicazioni centrali che muovono gli ingranaggi dell'azienda. Una volta smobilizzate queste informazioni la situazione aziendale si trasforma radicalmente: le opportunità di profitto aumentano, l'assistenza ai clienti viene ottimizzata e i costi di esercizio ridotti. I processi aziendali vengono perfezionati e raggiungono il proprio massimo potenziale.

Sorprendentemente, molte organizzazioni dispongono già delle carte giuste per introdurre l'acquisizione dei documenti nella prassi quotidiana di front-office. La tecnologia utilizzata per acquisire documenti cartacei ed elettronici, come ad esempio periferiche multifunzione (MFP), scanner, sistemi e-mail e fax, è già ampiamente diffusa in molti ambienti front-office. Tuttavia, il segreto è abbinare in modo intuitivo gli strumenti di input dei documenti ai sistemi di automazione dei processi aziendali, sia per i dipendenti che gestiscono tali processi, sia per il reparto IT che deve occuparsi dell'infrastruttura tecnologica. È proprio questa la funzione di Kofax® Document Exchange Server.

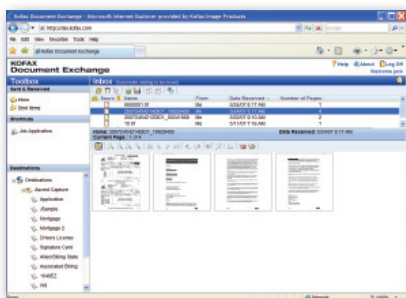
Cos'è Document Exchange Server?

Document Exchange Server è un server singolo, progettato per coordinare i comuni dispositivi di input utilizzati per acquisire i documenti, che consente di depositare i documenti nel punto esatto del processo aziendale in cui sono richiesti. Document Exchange Server integra in modo omogeneo i seguenti componenti per l'acquisizione dei documenti e il processo di smistamento:

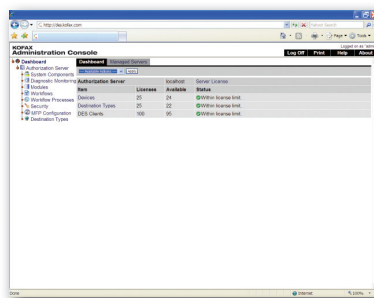
- Dispositivi di input come periferiche multifunzione (MFP), scanner, e-mail e sistemi fax
- Destinazioni quali sistemi ECM (Enterprise Content Management), applicazioni LOB (Line of Business), Kofax Capture, flussi di lavoro ed e-mail
- Un'interfaccia utente personalizzata per semplificare l'interazione degli utenti con i documenti e l'invio alla destinazione richiesta



Facendo leva sui dispositivi, come le MFP, sono comuni in ambienti front-office per ottimizzare i processi aziendali basati su documenti



Document Exchange è un'applicazione basata su browser, facile da utilizzare, che può essere personalizzata in modo da ridurre il tempo e il lavoro necessario per l'interazione con i documenti



Kofax Administration Console è uno strumento di gestione client compatto, che consente di coordinare dispositivi di input, utenti e registrare transazioni

Automazione
dei processi
aziendali
basati sui
documenti

Opzioni multiple per l'input di documenti per soddisfare al meglio ogni esigenza aziendale

Sia che i processi aziendali prevedano documenti cartacei o elettronici, Document Exchange Server riunisce in un'unica interfaccia opzioni multiple di input documenti come MFP, scanner, e-mail e fax. La sua flessibilità consente alle organizzazioni di uniformare la propria infrastruttura IT esistente e adattarsi agevolmente alle modifiche dei documenti in termini di formato o volume.

I documenti arrivano direttamente ai sistemi di gestione dei processi aziendali

Gli utenti possono inviare i documenti a un'ampia gamma di destinazioni, tra cui sistemi ECM (Enterprise Content Management), applicazioni LOB (Line of Business), flussi di lavoro e sistemi e-mail, in modo da ottimizzare la puntualità e l'efficienza del singolo processo aziendale. Document Exchange Server si integra perfettamente con Kofax Capture, leader nel mercato, per un'elaborazione avanzata dei documenti e varie opzioni di diffusione.

Ambienti flessibili e familiari per l'interazione tra utenti e documenti

Grazie a Document Exchange Server, gli utenti possono elaborare i documenti tramite il pannello frontale (touch screen) di fotocopiatrici digitali/MFP selezionate, oppure tramite Document Exchange, un'applicazione di facile utilizzo basata su browser. Grazie a queste opzioni, l'immissione dei documenti diviene trasparente e virtualmente accessibile a ogni dipendente, che può concentrarsi sul processo aziendale da gestire, invece di studiare il funzionamento di una soluzione per l'acquisizione di documenti.

Interfaccia utente personalizzata per un'efficienza ottimale

I client presentati da Document Exchange Server possono essere personalizzati in base alle attività che gli utenti eseguono con maggiore frequenza. Ad esempio, se un utente effettua spesso scansioni di note spese tramite una MFP e le invia al flusso di lavoro per l'approvazione, questa attività può essere salvata come «selezione rapida» in Document Exchange (il client basato su browser), oppure sul pannello frontale della MFP. In questo modo viene drasticamente ridotto il numero di passaggi necessari per l'acquisizione e l'invio del documento, velocizzando l'intero processo.

Processi migliori e alta qualità delle immagini con VRS leader nel settore

Document Exchange Server sfrutta il software premiato VirtualReScan® (VRS) di Kofax, considerato universalmente la migliore soluzione per ottimizzare la qualità delle immagini acquisite tramite scansione. Questa tecnologia consente di ottimizzare processi quali il riconoscimento e di diminuire la dimensione dei file di immagine per ridurre al minimo i requisiti della banda di rete e di memorizzazione. VRS offre inoltre funzioni intelligenti che consentono agli utenti di acquisire in tutta tranquillità i propri documenti tramite scansioni «al buio»; VRS provvede infatti a correggere l'orientamento del documento, eliminare pagine bianche e migliorare la qualità complessiva dell'immagine.



Controllo e comando centralizzato

Kofax Administration Console è un'applicazione client compatta, centralizzata e separata, fornita unitamente a Document Exchange Server, che consente agli amministratori di rilevare automaticamente i dispositivi di input e le destinazioni back-end, controllare lo stato dei dispositivi di input in modalità remota, configurare i profili utente e gestirne i privilegi. Ciò riduce al minimo la necessità di un tecnico per l'installazione o la manutenzione del sistema, riducendo i costi di applicazione e gestione permanente.

Per ulteriori informazioni

Per ulteriori informazioni, visitare il sito www.kofax.com!

Automazione
dei processi
aziendali
basati sui
documenti

www.kofax.com

© 2008 Kofax, Inc. Tutti i diritti riservati. Kofax, il logo Kofax, VirtualReScan (VRS) e il logo VirtualReScan sono marchi o marchi registrati di Kofax, Inc. negli Stati Uniti e negli altri paesi. Tutti gli altri marchi sono marchi o marchi registrati dei rispettivi proprietari. Tutte le specifiche sono soggette a modifica senza preavviso. (07.2008)

KOFAX 